

DS-MAG

Fasthold alle typer af skiltepaneler på magnetisk vis med smart værktøj til nem montering og afmontering



Er du træt af systemskilte?



Er du træt af uflexible systemskilte – i fastlagt design og størrelse?



Er du træt af ikke at kunne tilpasse til opgave og arkitektur?

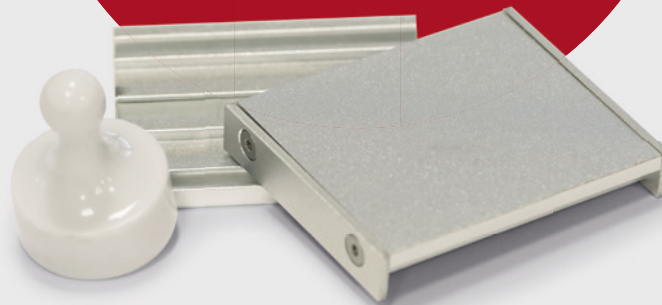


Er du træt af ikke at kunne lave egne skilte med usynlig og låsbart montagebeslag?

Løsningen er **DS-MAG**

Fremstil og bestem selv:
FORM - DESIGN - STØRRELSE - MATERIALE

Benyt DS-MAG som usynligt og låsbart montagebeslag – en professionel løsning.



Vil dine kunder have kunderelaterede løsninger?



Har dine kunder fokus på design og fleksibilitet?



Har dine kunder fokus på driftsøkonomi?

Hvorfor er det unikt?

Fordi du kan lave dine egne skilte – i lige det design og den form som du og din kunde ønsker.

Benyt DS-MAG som montagebeslag – så har du et professionelt skilt med skjult og låsbar montage. Det giver dit skilt et let og elegant svævende udtryk.

Du kan lave alle typer skilte i lige nøjagtig det materiale projektet kræver.

Funktionelt design

- Lukkes og åbnes med magnet
- Professionel montage
- Kan ikke fjernes uautoriseret
- Nem udskiftning ved ændringer
- Nemt at afmontere for vedligehold af væg, fx ved maling
- Skjult montage af dit skilt eller designelement
- Giver et let og elegant svævende udtryk

Optimal til skiltning i det offentlige rum

- Hotel og konference
- Kontor: offentlig og privat
- Uddannelsesinstitutioner
- Omsorgssektoren
- Hospitaler



Patenteret magnetisk beslag

Dania Signs har patent på et multifunktionelt magnetisk beslag, DS-MAG.

EU patent nummer: 3533045 / US patent nummer: US 10,650708 B2 / DK patent nummer: 179083



Brug DS-MAG til at montere dine skilte.
Beslaget kan monteres på stort set alle materialer i 3 mm tykkelse eller mindre.

Anvendelse & inspiration

Skilte

Fremstil og udform dit eget skilt. Med DS-MAG kan du lave alle typer af skilte. Dørskilte, nedhængte skilte, vingeskilte, henvisningsskilte, informationsskilte – you name it! Du kan lave fronter til pyloner.

Har du fx en kunde med flere lejemål eller afdelinger som har brug for lette opdateringer – så panelopbyg med DS-MAG – så bliver det ikke lettere at udskifte paneler. Kun din fantasi sætter grænser.

Udsmykning

Du kan fremstille og designe elementer til udsmykning af fx receptioner, trappepartier, møderum, kantiner, gangarealer – you name it

Kun din fantasi sætter grænser.

Form

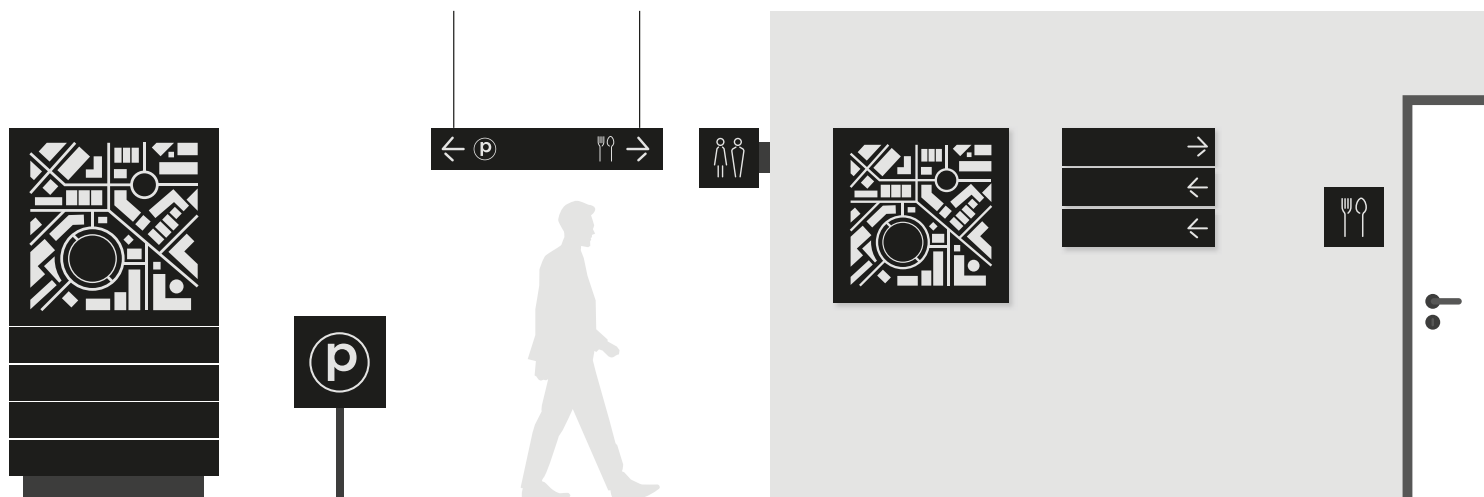
Da du selv fremstiller kan du vælge lige nøjagtig den form som dit projekt kræver. Mere fleksibelt bliver det ikke.

Materialer

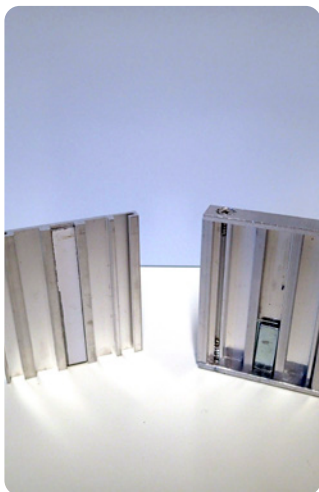
Med DS-MAG er du ikke bundet af materialet. Du kan frit vælge. Materiale tykkelse op til 5mm, afhængig af materiale.

Inspiration til materialer:

- Rustfrit stål
- Aluminium
- Akryl
- Plast
- Glas
- Træ
- Keramik
- Alu-sandwich



Sådan virker det

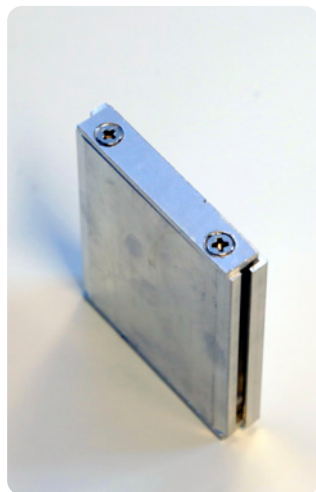


Aluminiumsprofiler

Beslaget består af 2 ekstruderede aluminiumsprofiler

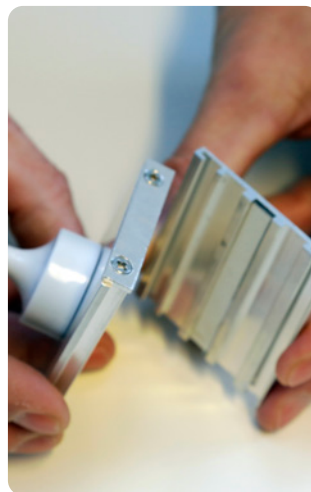
- del 1 er udført med beskyttet stål strimmel
- del 2 er udført med bevægelig special magnet

Stål strimlen fastholder magneten når de 2 halvdele er sat sammen, derved er beslaget låst.



Funktionelt design

Profilernes design gør at de griber ind i hinanden. Ende stykkerne gør at beslaget ikke kan bevæges vertikalt og horisontalt afhængig af, hvordan man benytter beslaget.



Magnetlås

Når beslaget skal lukkes anvendes magnetnøgle til at friholde magneten fra at låse.

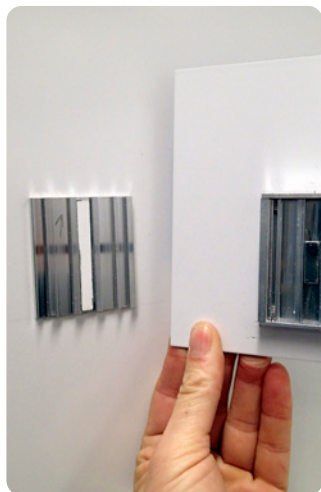
Ved hjælp af magnetnøgle låses og åbnes beslaget helt simpelt.



Magnetnøgle

Når beslaget er lukket fjernes magnetnøglen og beslaget er låst både vertikalt og horisontalt.

... og sådan monterer du



Monter skinner

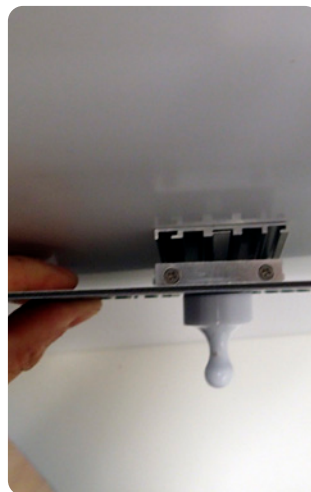
Del 1 monteres på væg eller hvor placeringen ønskes. Fastgøres let med dobbelklæbende tape, skruer eller montagelim.

Del 2 monteres på skiltepladen. Fastgøres let med dobbelklæbende tape eller montagelim.



Placer magnetlås

Når skiltet skal monteres friholdes magneten ved at placere magnetnøglen på fronten af skiltet.



Monter skiltepanelet

Skiltet monteres.



Lås skiltepanelet

Magnetnøglen fjernes og skiltet er låst.

Miljø

Aluminium er 100% genanvendeligt.

Aluminium er i dag det mest anvendte materiale grundet sin lange levetid, tabsfri genanvendelig og miljøvenlig transport.

Fakta – 75% af al produceret aluminium er fortsat i brug.

Genvinding af aluminium kræver kun 5% af den energi, der kræves for at producere primærmetallet.

Aluminium forringes ikke ved genindvinding.

**Book en uforpligtende
produktpræsentation**

Ken Thode
Tlf. +45 20 200 205
kth@daniасigns.com
daniасigns.com

DANIA SIGNS
OF SCANDINAVIA

Let us show the way